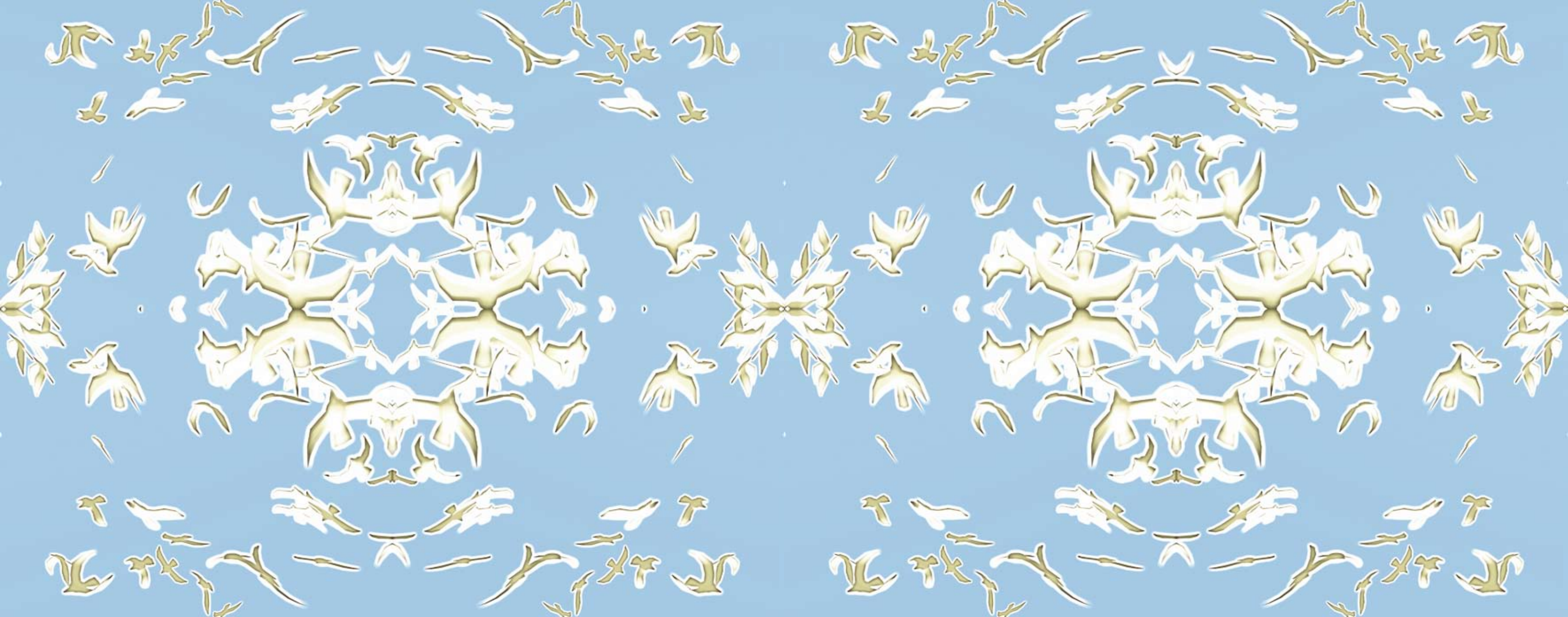




**NO WAY OUT**

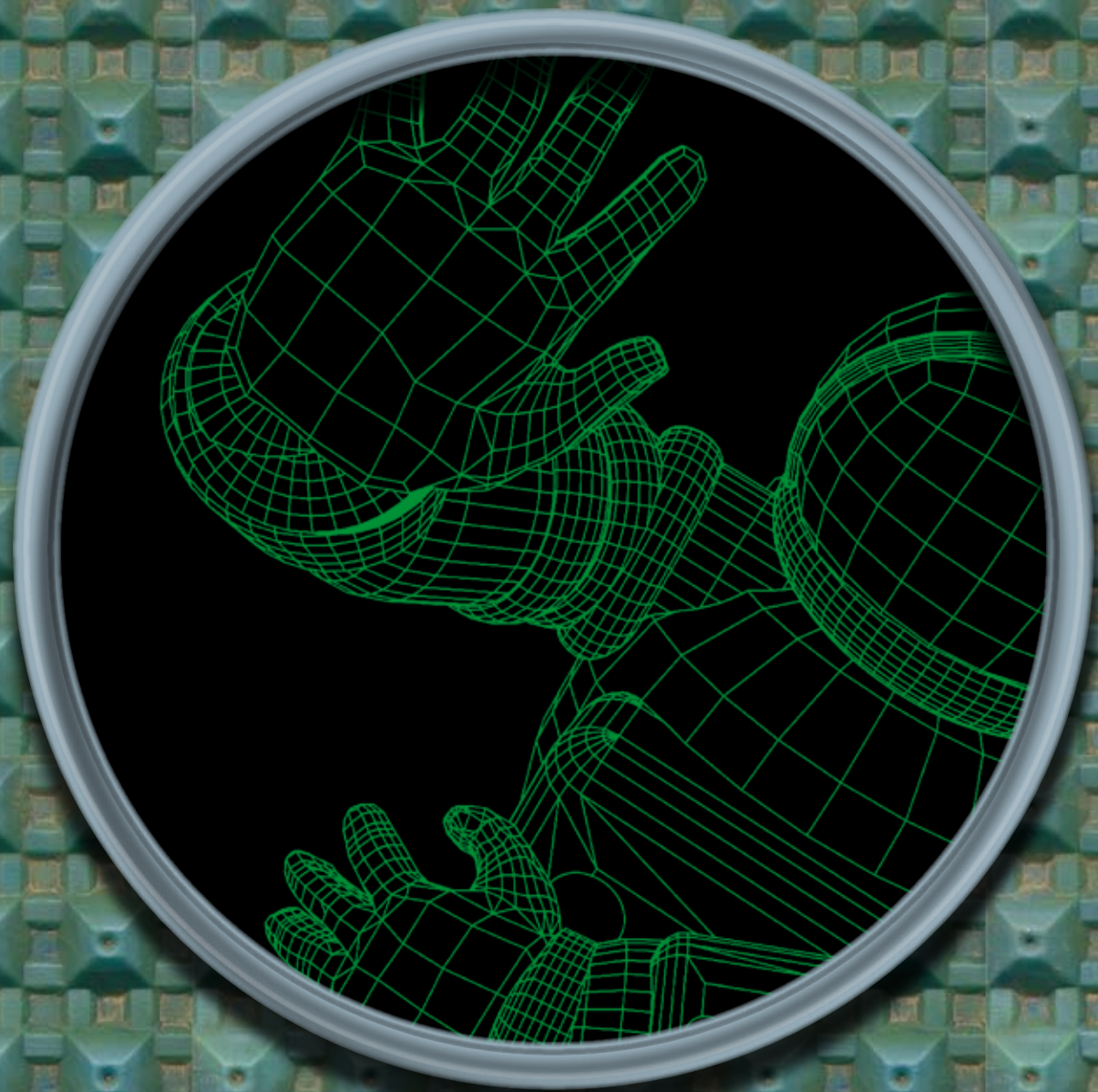
**No TIME To LOSE**

**MICHEL DROETTO**

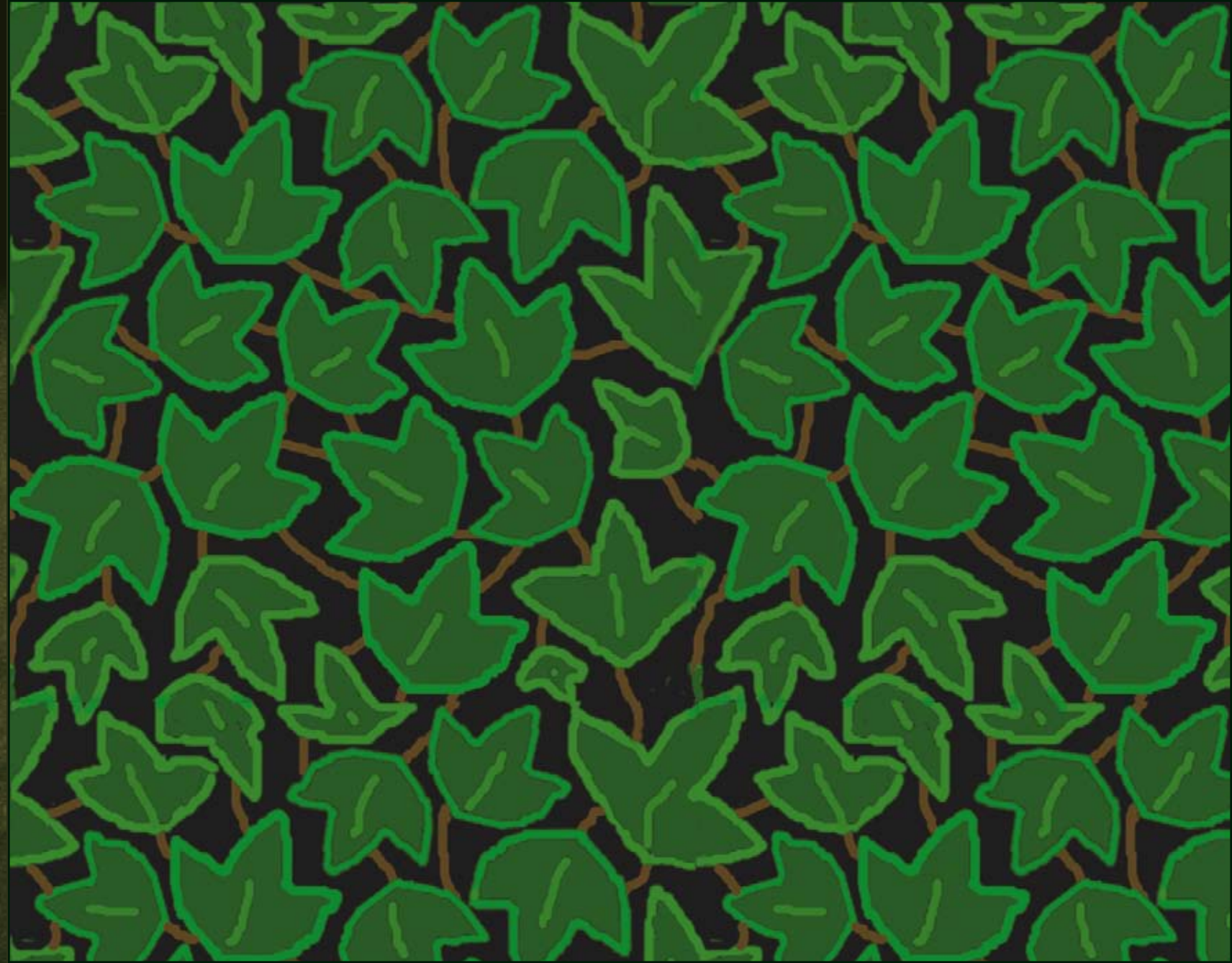














**Michel Droetto** f. 1949 i Frankrike.

Har varit verksam som konstnär i Sverige sedan sjuttio-talet. Hans konstnärliga arbete är experimentellt inriktat. Han arbetar bland annat med installationer, objekt, video, foto, ljus och interaktiv och digitalt baserad konst.

I många av de viktigare verken har han samarbetat med Eva Droetto. Tillsammans har de gjort egensinniga och komplexa, monumentala rumsinstallationer både inomhus och utomhus på specifikt utvalda platser.

Som vanligt i Michel Droettos verk rör sig hans nya installation *No Way Out, No Time to Lose* kring djupt mänskliga och andliga teman. För att få en fullödlig upplevelse fordras tid och tålamod hos betraktaren.

#### INSTALLATIONER I URVAL:

##### *Hilbert Space*

Galleri Ångköket, Konstpedemin, Göteborg, 1990  
Göteborgs Konstmuseum, 1991

##### *No Mans Land*

Haga, Göteborg, 1991

##### *Vadan suckar det så tungt uti skogen*

Galleri HG5, Stockholm, 1993

##### *Ready for Landing – kultplats med önskebrunn*

Pannhuset vid Röda Sten, Göteborg 1994

##### *Moore no More*

Lilla dammen, Slottsskogen, Göteborg, 1995

##### *Genom hjärtats gröna kammare*

Sillmagasinet, Karlsborgs fästning, 1998

Läs mer om Michel Droetto på [www.droetto.se](http://www.droetto.se)





#### CROSS EYES METHOD:

För att se alla hjärtan på sidan 4-5 tredimensionellt:  
Ha bilden ungefär 50 cm från ögonen. Titta först på bilden som vanligt. Fokusera sedan på en punkt ca 15 cm från ögonen, du kan hålla upp ett finger som hjälp. Håll kvar ögonen på detta sätt och försök att slappna av. Efter en stund kommer bilden att bli skarp.

Katalog: Maja Droetto

Idé, foton och fotomontage: Maja Droetto och Eva Droetto



Årets konstnär 2005

**MICHEL DROETTO**

LOKSTALLET KONSTHALL

Strömstad

KONSTKUSTEN med stöd av Strömstad kommun,  
Västra Götalandsregionen Kultur och Strömstad konstförening.